

加西市社会福祉協議会広報誌

No.387

令和5年5月1日発行

# あつたかハート

基本理念：すべての市民で支えあふ福祉のまちづくり

～つなぐ・つながる・つなぎあふ～

# 配食サービス ~住み慣れた町でいつまでも元気で暮らせるように~

## 手から手へ、まごころ込めたお弁当

配食サービス事業は、調理が困難な概ね65歳以上のひとり暮らし高齢者や、高齢者世帯などへ定期的にお弁当をお届けし、安否確認を行っています。

お弁当は、管理栄養士が栄養バランスを考えた献立を立て、調理ボランティアさんが調理し、配達ボランティアさんがご自宅までお届けします。



### 配達ボランティアさん

69人の配達ボランティアさんが活動されています。

民生委員になったことがきっかけで、何か地域の方と関わることがしたいと思い、15年前から配達ボランティアを始めました。

お弁当を届けることで、利用者から元気をいただいています。



利用者さんと配達ボランティアさん

### 利用者の皆さんの声

- いつも美味しくいただいています。
- 週に1回楽しみにしています。
- 外に出ることが難しいので届けてくれて、ありがとうございます。
- 配達ボランティアさんとお話してできるのも楽しみです。

## ボランティア募集

### 配達ボランティア

内容：お弁当を自宅までお届けする活動です。

活動日：月曜日から金曜日

(週1日から可)

時間：10時45分～12時

### 調理ボランティア

内容：管理栄養士指導のもと、調理をする活動です。

活動日：月曜日から金曜日

(月1日から可)

時間：9時～12時

### 包み紙ボランティア

内容：お弁当に添えるメッセージやイラストを描く活動です。

サイズ：A4サイズ

(縦横問いません)

11:00～12:00



ひとりで3～10人分の配達をします

お弁当配達

10:45



調理室前でお弁当受け取り

配達ボランティア出発

10:30



当日の行程を確認

配達ボランティア集合



### 調理ボランティアさんの声

- 喜びの声を聞くので、作りがいがあります。これからは長く続けたいと思います。
- 誰かの役に立っていると思うと、生きがいになっています。
- 調理の面や衛生面など勉強になることが多いです。

**調理ボランティアグループ一覧**  
 菜の花、チューリップ、ひまわり、花水木、すみれ、サルビア、ハピネス、パンプキン、スマイル、リラ、プチトマト、トマト、根日女、なでしこ



管理栄養士  
西村

薄味を心がけ、野菜を多く使用し、バランスを意識したお弁当です。  
 ボランティアさんには来て良かったな、楽しかったなと思ってもらえるよう心がけています。  
 一緒に調理をしてみませんか。  
 皆様のご協力をお待ちしております。

### お弁当の包み紙の作品



10:30



70食分のお弁当

9:10



容器へ盛り付け

9:00



調理手順の説明



タイムスケジュール

調理ボランティア集合

作業開始

お弁当完成

# 令和5年度 事業計画

市内の各種団体代表などから構成される理事会及び評議員会において、令和5年度の事業計画と予算が承認されました。

「すべての市民で支えあう福祉のまちづくり」～つなぐ・つながる・つなぎあう～を基本理念とし、4つの重点目標に沿って、地域の皆さまとともに地域福祉の推進に取り組んでいきます。

## 重点目標1 地域づくり

～「このまちに住んでよかった」と思える地域づくり～

- ① 地域の見守り活動の推進
- ② 誰もが安心して暮らせる場づくり・機会づくり
- ③ 災害時等に向けた備えの推進

## 重点目標2 人づくり

～未来へつながる人づくり～

- ① ボランティアや市民活動の活発化
- ② 福祉学習の充実と推進

## 重点目標3 仕組みづくり

～自分らしく生活できる仕組みづくり～

- ① 総合的な相談支援体制づくり
- ② 安心して暮らせるサービスの推進

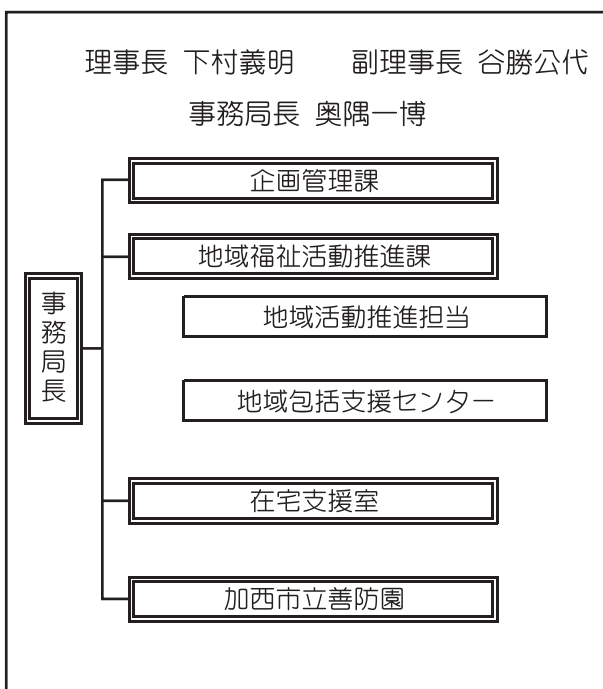
## 重点目標4 組織づくり

～地域に根ざした社協づくり～

- ① 地域のための社協づくり



## 加西市社会福祉協議会 事務局体制



## 地域福祉を支える社協会費

社協は、社会福祉法によって「地域福祉の推進を図ることを目的とする団体」と位置づけられています。

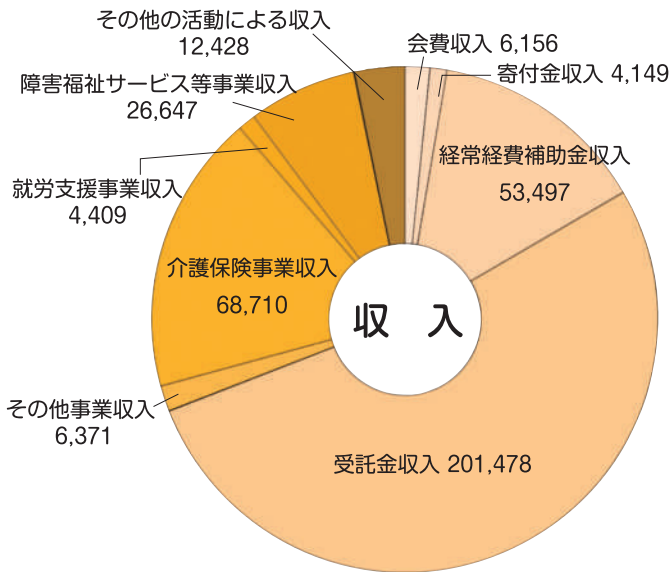
皆さまから納められた社協会費は、主に社協の法人運営管理費として活用しており、社協事業を進めていくうえで、貴重な財源となっています。また、地域福祉の活動資金として、市民の皆さまのもとへ還元しています。

加西市社協では、5月に各町区長様を通じて、1世帯500円の社協会費をお願いしています。

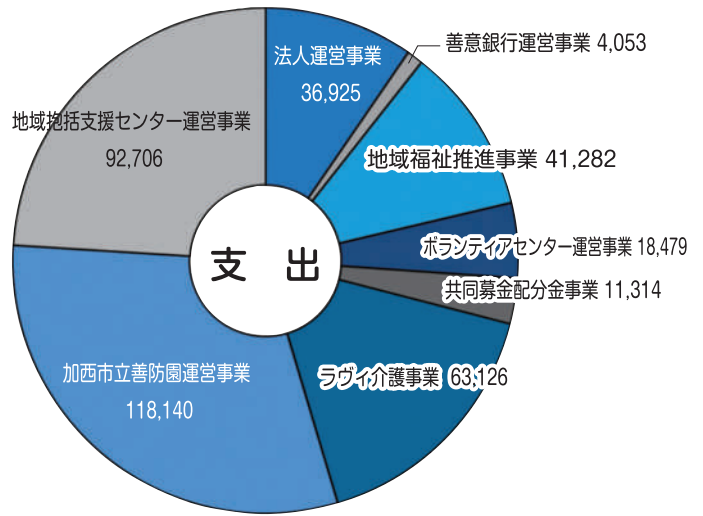
市民の皆さまのご理解とご協力をよろしくお願いいたします。

- ☆戸別会費……………1世帯 500円
- ☆特別会費(福祉関連施設)……………10,000円
- ☆賛助会員(個人及び法人等)…1口 3,000円

# 令和5年度 予算 (単位:千円)



収入 383,845 千円



支出 386,025 千円

## 6月は「善意月間」です

兵庫県では、昭和38年6月1日に兵庫善意銀行が設置されたのを記念して、この日を「善意の日」と定めています。毎年、この日を中心に“みんなの善意で明るい社会”をスローガンに6月を善意月間として預託をお願いしています。

ピンク色の「善意の預託金袋」を、各町区長さまからお配りいただきますので、皆様の温かい心を預託としてご協力いただきますようよろしくお願いいたします。

### 善意の記念預託の使い道

(令和4年度実績: 9,634件 2,371,799円)

- 支え合う福祉のまちづくり推進事業
  - ・高齢者外出支援(タクシー初乗り運賃助成)事業
- 心配ごと相談事業
- おめでとう赤ちゃん出生お祝い事業
- ひとり親家庭 ランドセル購入助成事業
- 防犯カメラ設置助成事業

#### ひとり親家庭 ランドセル購入助成事業

令和6年4月に小学校へ入学する子どもさんがランドセルを購入する費用の一部を助成します。

**対象者** ①市内在住  
②児童扶養手当を受給しているひとり親家庭または両親ともおられない家庭

**申請期間** 令和5年6月1日～令和6年2月29日

**助成金額** 上限20,000円

**申請窓口** 加西市社会福祉協議会

**問い合わせ** 企画管理課 ☎ 42-8888



#### 防犯カメラ設置助成金事業

地域団体が防犯カメラ設置に要した経費の一部を助成します。

**対象者** 加西市の助成を受けた団体

**助成金額** 1箇所につき上限25,000円

**申請窓口** 加西市社会福祉協議会

**問い合わせ** 企画管理課

☎ 42-8888



# お知らせ

## 地域福祉・ボランティア情報

地域活動推進担当 ☎ 43-1281  
 ボランティア・市民活動センター ☎ 43-8133

### ■ ボランティア活動者のための 地域活動者応援講座・生活支援サポーター養成講座

日 時	内 容
5月22日(月) 9:30~11:30	○高齢者のからだの変化と介護保険制度について ○認知症サポーター養成講座
5月22日(月) 13:30~15:00	○笑顔の花を咲かせましょう♪ ボランティア活動のき・ほ・ん 相手のはなしを聴くための傾聴を学ぶ 講師 あそびの工房もくもく屋 事務局長 田川 雅規 氏
5月24日(水) 9:30~11:30	○整理・収納・お片付けについて 講師 ルチアーナ神戸 代表 後藤 恵子 氏
5月24日(水) 13:30~15:00	○交流会（活動者の声を聴き、ワークショップを通じて、自分にできそうなことを考えます）



### ■ 災害ボランティア養成講座

～いざというときに備えて、防災について学んでみませんか？～



日 時	内 容
6月3日(土) 10:00~12:00	講義「災害ボランティアの基礎知識」 ・災害ボランティアとは ・事前準備物、マナーについて
6月17日(土) 10:00~12:00	「防災グッズの紹介」 「クロスロードゲーム」 災害時の行動をイメージし、支え合うための行動を学びます。自分、家族、地域を守るための行動を一緒に考えましょう。

場 所 健康福社会館 2階 研修室1  
 対 象 市内在住・在勤の方、内容に関心のある方  
 申し込み 地域福祉活動推進課 ☎ 43-1281 FAX 42-6655



### ■ 高齢者夫婦記念撮影

9月の「敬老月間」の記念事業として、市内在住の高齢者夫婦をお祝いし、ご自宅を訪ねて記念撮影を行います。共同募金配分金で購入した額に入れて9月に贈呈させていただきます。

日 時 7月12日(土)～7月14日(日)  
 対 象 者 夫婦とも数え年が75歳以上で、夫婦の数え年の合計が159歳または160歳  
 申込方法 シニアクラブ会員の方は、シニアクラブから案内があります。会員以外の方は、下記まで直接お申込みください。  
 申し込み 地域福祉活動推進課 ☎ 43-1281 FAX 42-6655



## ふくし・かいご情報

「ふくし・かいご情報」は市民の方への情報コーナーです。

### ■ふくしの出張相談 ～ぜひご利用ください～

目的・年齢・人数等に合わせて、スタッフが地域の役員会やサロン等へ出向きます。

内容 支え合い活動、  
つながりづくり、認知症、権利擁護、いきいきサロン、  
集い場づくり、介護に関する相談等



問い合わせ 地域活動推進担当 ☎ 43-1281

### ■便利です！紙おむつの処理袋

使用済みの紙おむつの処理どうしていますか？消臭効果のある処理袋に入れて捨てる、匂いが気になりません。ドラッグストアやネットで購入できます。これからの季節、重宝します。

ぜひ一度お試しください。

1枚当たり、約2.5円～



問い合わせ 在宅支援室 ☎ 42-6722

### ■加西市地域抱括支援センター 研修会

テーマ 「成年後見制度について」

日時 6月21日(木) 13:30～16:00

場所 加西市健康福祉会館 研修室(1)(2)

講師 司法書士 井ノ原 禎規 氏

対象者 興味、関心のある方

定員 50名(要申込み)

参加費 無料

申し込み・問い合わせ 地域包括支援センター

☎ 42-7522

### ■心配ごと相談

生活上の困りごとや悩みごとに関する相談を無料でお受けします。

開設日 月～金(祝日除く)

時間 9:00～17:00

場所 加西市健康福祉会館

問い合わせ 地域活動推進担当 ☎ 43-0303

### ■ボランティア相談会

ボランティアをやってみたい方や、関心ある方の相談をお受けします。

開設日 6月8日(木)

時間 13:30～15:30

場所 加西市健康福祉会館

問い合わせ ボランティア・市民活動センター

☎ 43-8133



### ■認知症相談

認知症に関する相談に専門職がお受けします。

開設日 5月2日(木)・6月6日(木)・7月4日(木)

時間 9:00～17:00

場所 加西市健康福祉会館

問い合わせ 地域包括支援センター ☎ 42-7522

### ■きずなカフェ

認知症の事などについてお茶を飲みながら気軽におしゃべりできる「集いの場」です。

どなたでも参加できます。

開設日 5月2日(木)・6月6日(木)・7月4日(木)

時間 13:30～15:30

場所 加西市健康福祉会館

問い合わせ 地域活動推進担当 ☎ 43-1281



## ヘルパーオススのレシピ ～海老キャベツシューマイ～

調理時間 20分

### ▼作り方

- ①キャベツを千切りにし、塩をふり水気を絞っておく。
- ②豚ひき肉、塩、コショウを粘りが出るまで混ぜ、木綿豆腐と④を加え、混ぜる。
- ③少量のサラダ油を手に付け、②を8等分して丸め、キャベツを巻き付ける。
- ④蒸し器に残ったキャベツを敷いて、海老をのせて強火で10分蒸す。

### ▼材料・分量(8個分)

キャベツ……………200g  
玉ねぎ(みじん切り)…1/4個  
豚ひき肉……………100g  
木綿豆腐……………1/2丁  
むきえび……………6個  
塩、コショウ……………少々  
④醤油、酒、ごま油、片栗粉  
……………各大さじ1/2



キャベツが沢山食べられてヘルシーです。

豆腐を水切りせずに使うので、ふわふわです。

肉に味付けがしてあるので、そのまま召し上げれます。

ラヴィかさいホームヘルパーステーション

☎ 42-6703



## 自分で作ったら美味しいね

～調理体験活動～

社会体験活動の一環として調理体験をしました。

班に分かれて、昼食にカレーライスやお好み焼き、デザートにホットケーキ・チョコフォンデュ・ベビーカステラなどを作りました。

普段から作り慣れている方もいれば、慣れない手つきで包丁を握り野菜を切った方など様々で、貴重な体験となりました。

久しぶりの調理体験をみなさんととても楽しまれ、美味しい昼食やデザートができあがりしました。自分で作って食べると、一段と美味しく感じられたことでしょう。

これからもいろいろな体験活動をしていきます。



## 善意銀行預託状況

令和5年2月16日～令和5年4月15日の受付分（順不同 敬称略）

氏名	金額
<b>【一般預託】</b>	
ファミリーマート西村書店お客様募金(2回)	9,198 円
住友化学労働組合	5,000 円
ひろば応援団	10,000 円
高井(2回)	6,000 円
兵庫県歯科衛生士会 北播磨支部 加西地区	1,315 円
播州農機販売(株)	10,000 円
播州農機販売(株)社員会	10,000 円
嶺厚会	13,548 円
匿名(2回)	6,000 円
<b>【給料端数預託】</b>	
柏原歯科医院一同(2回)	2,034 円
株式会社邦栄堂社員一同(2回)	2,586 円
加西市社会福祉協議会職員一同(2回)	9,070 円

♡ 温かい善意をありがとうございました ♡  
福祉団体及び、ボランティア団体等への指定預託も可能です。

## フードドライブ報告

令和5年2月16日～令和5年4月15日の受付分（順不同 敬称略）

協力者（団体名）	
コープ加西店	コープこうべ
善防こども園	善防公民館
マックスバリュ古坂店	マックスバリュ加西中野店
ファミリーマート西村書店	匿名2件

食料品等の提供をありがとうございました

## 福祉車両貸出のお知らせ

車いすのまま乗ることができるスロープ付きの車を貸し出します。通院や外出にご利用ください。

**対象者** 加西市在住で車いすを利用しないと移動できず、車の運転ができる家族か親族のある方

**利用料** 無料 ※燃料代は自己負担  
満タンにして返却してください。

**範囲** 北播磨管内(加西市、小野市、三木市、加東市、西脇市、多可町)、姫路市、加古川市、福崎町、市川町



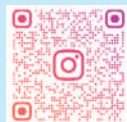
※利用には事前の登録が必要です。

問い合わせ

地域福祉活動推進課

☎ 43-1281

加西市社会福祉協議会公式インスタ  
[KASAI\_SYAKYO]



発行：☎ 社会福祉法人 加西市社会福祉協議会

〒675-2303 加西市北条町古坂1072番地の14

(加西市健康福祉会館内)

☎ 0790-42-8888

FAX 0790-42-6655

URL: <http://www.kasai-syakyo.com/>

※あったかハートは、共同募金配分金の一部で発行しています。

